

## การเข้าใช้งาน E - mail ของบุคลากรภายในโรงเรียนคำแสนวิทยาสรรค์

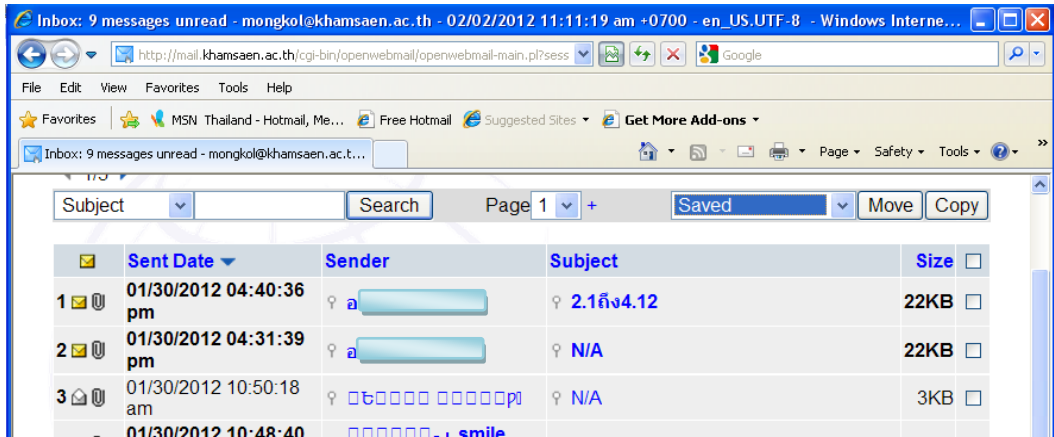
### 1. ขั้นตอนการเข้าใช้งาน

#### วิธีที่1. เรียกผ่าน Web Browser

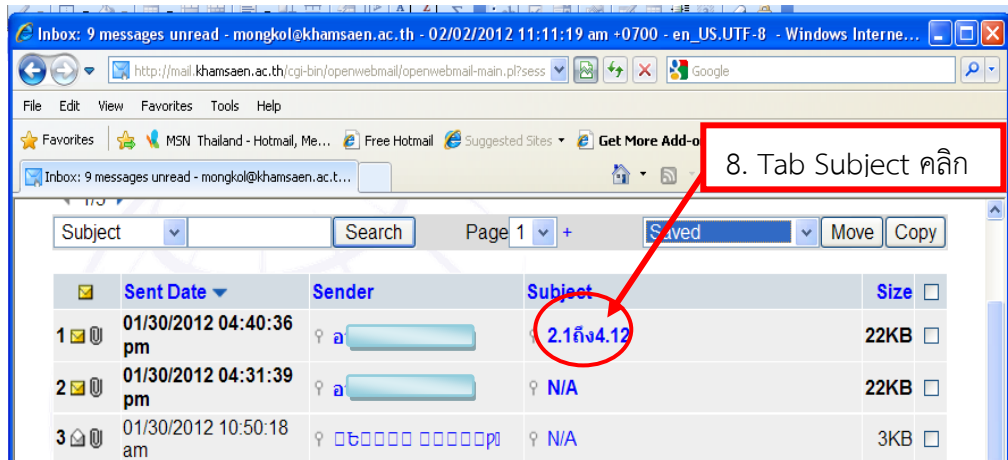
The image shows a sequence of steps for accessing the school's email system via a web browser. The browser is identified as Google - Windows Internet Explorer. The address bar is highlighted with a red box and labeled '1. คลิกที่ Address bar'. The address 'http://mail.khamsaen.ac.th' is entered into the address bar, highlighted with a red box and labeled '2. พิมพ์ http://mail.khamsaen.ac.th'. The browser displays the login page for '@pen Webmail'. A red box labeled '3. เข้าสู่หน้า Login เพื่อเข้าใช้งานระบบ' points to the login form. The login form has fields for 'ชื่อ:' (Name) and 'รหัสผ่าน:' (Password). A red box labeled '4. พิมพ์ชื่อเข้าใช้ (e-mail)' points to the name field, which contains 'mongkol@khamsae'. A red box labeled '5. พิมพ์รหัสผ่าน' points to the password field, which contains a series of dots. A red box labeled '6. คลิกเข้า mail' points to the 'เข้าระบบ' (Login) button. The login form also includes checkboxes for 'HTTP Compression' (checked) and 'Auto Login' (unchecked).

1. คลิกที่ Address bar
2. พิมพ์ http://mail.khamsaen.ac.th
3. เข้าสู่หน้า Login เพื่อเข้าใช้งานระบบ
4. พิมพ์ชื่อเข้าใช้ (e-mail)
5. พิมพ์รหัสผ่าน
6. คลิกเข้า mail

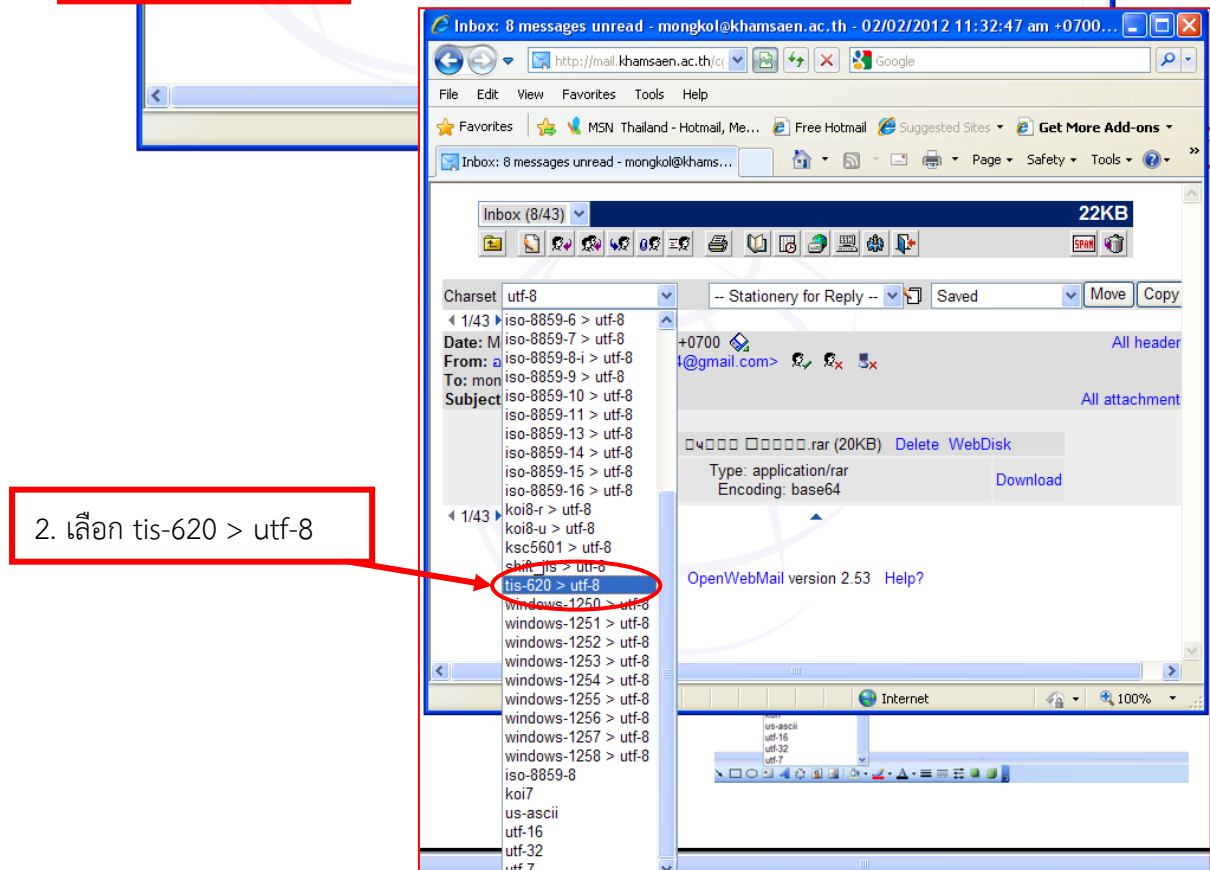
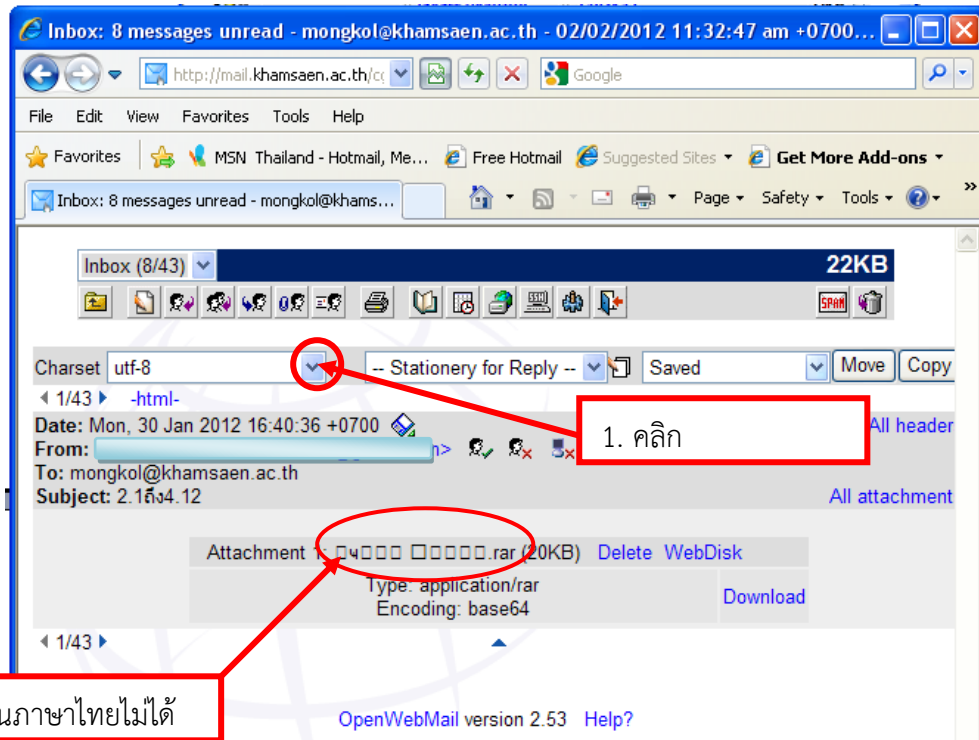
## 7. เข้าหน้าภายใน E - mail



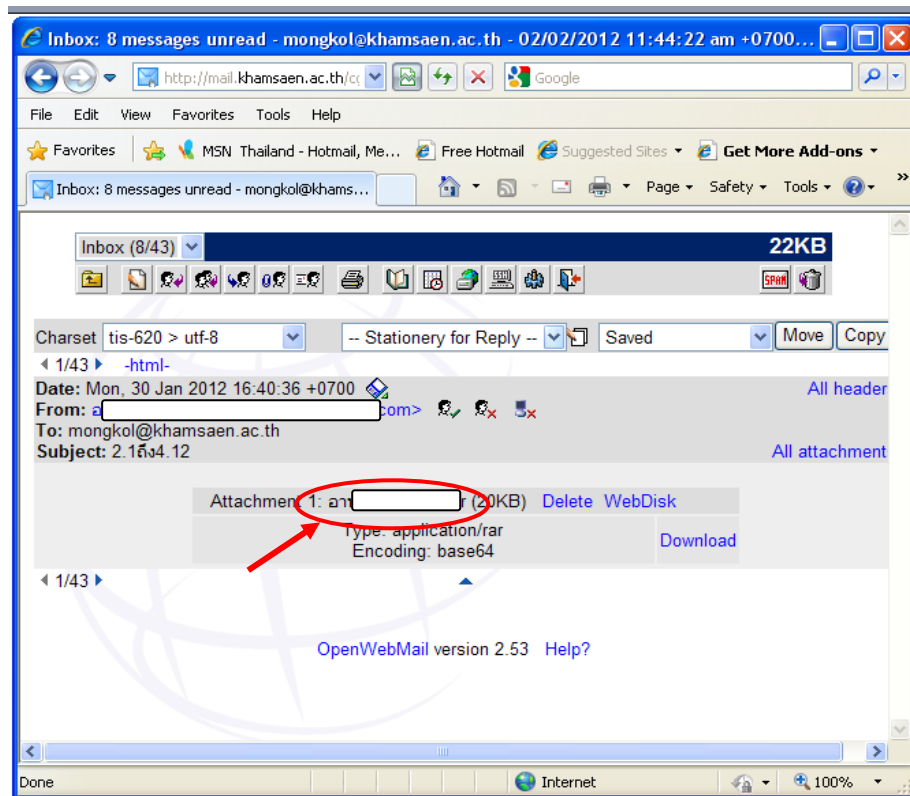
## การเปิดดูข้อมูล



แก้ปัญหา อ่านภาษาไทยไม่ได้

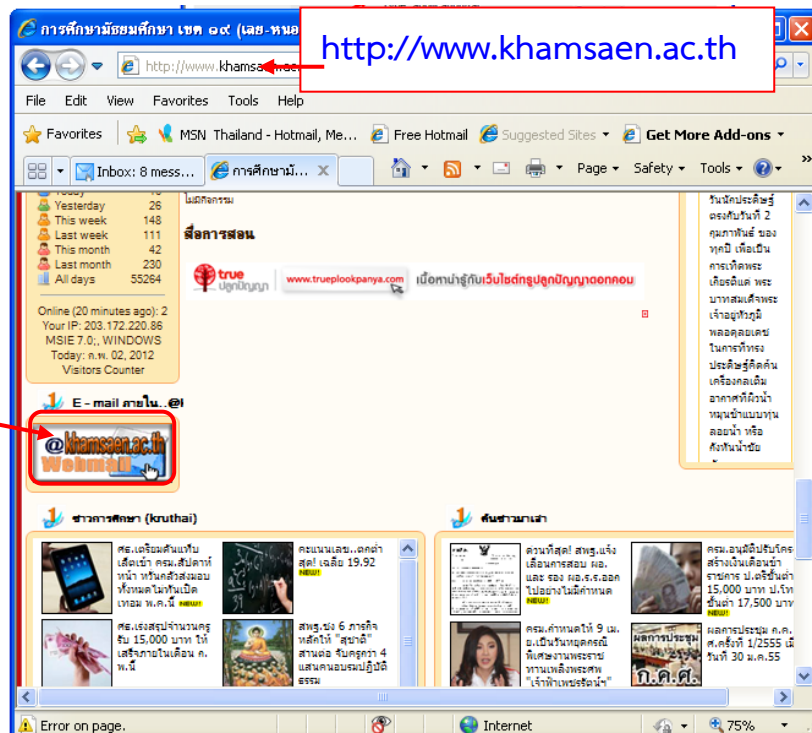


สามารถอ่านภาษาไทยได้แล้วครับ



วิธีที่ 2. เรียกผ่าน Website โรงเรียนคำแสนวิทยาสรรค์

1. ที่ Address Bar พิมพ์



2. คลิก

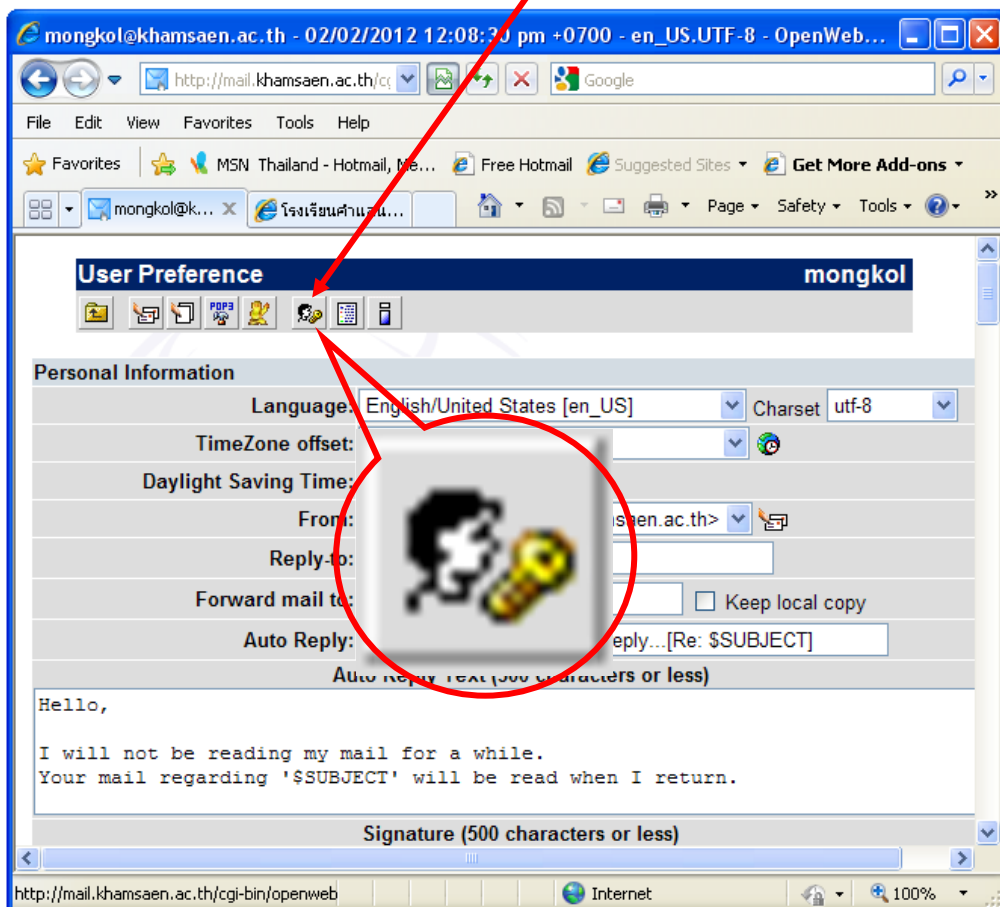
## 2. การเปลี่ยนรหัสผ่าน

เมื่อผู้ใช้ต้องการเปลี่ยนรหัสผ่าน

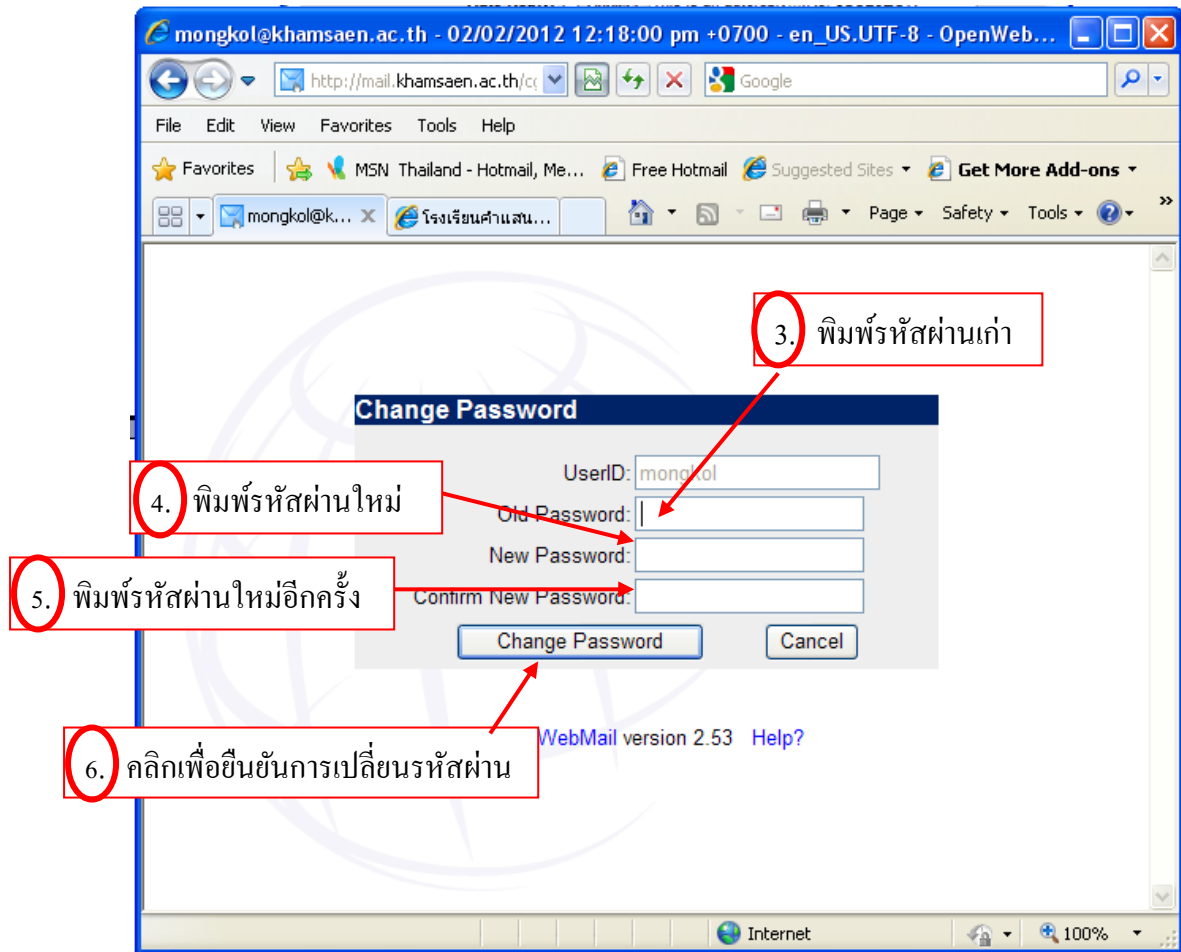
1. คลิกที่ปุ่ม User preferences



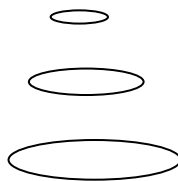
2. คลิกที่ปุ่ม Change



## ปรากฏหน้าต่าง Change password



สามารถเปลี่ยนรหัสได้ตามต้องการ



สอบถามข้อมูลเพิ่มเติมได้ที่

infokw@khamsaen.ac.th